



โรงเรียนที่ปังกรวิทยาพัฒน์(วัดโบสถ์)
ในพระราชูปถัมภ์ฯ



ข้อมูลเชิงสถิติ
การให้บริการ



โรงเรียนที่ปังกรวิทยาพัฒน์ (วัด โบสถ์)ในพระราชูปถัมภ์ฯ

สำนักงานเขตพื้นที่การศึกษาประถมศึกษากรุงเทพมหานคร





ข้อมูลเชิงสถิติการให้บริการ

โรงเรียนที่ปังกรวิทยาพัฒน์(วัดโบสถ์) ในพระราชูปถัมภ์ฯ

สำนักงานเขตพื้นที่การศึกษาประถมศึกษากรุงเทพมหานคร

(6 เดือนแรกของปีงบประมาณ 2565)

ลำดับที่	เรื่อง	จำนวนการให้บริการ (ครั้ง)					
		ต.ค.	พ.ย.	ธ.ค.	ม.ค.	ก.พ.	มี.ค.
		64	64	64	65	65	65
1	นักเรียนย้ายเข้า - ย้ายออก	-	-	1	-	1	1
2	การขอรับหนังสือรับรองนักเรียน	-	-	-	3	2	13
3	การขออนุญาตใช้อาคารสถานที่	-	-	-	1	2	-
4	หนังสือลงรับ	75	77	88	104	102	101
5	หนังสือส่ง	26	21	19	30	31	25
6	หนังสือรับรองบุคลากร	1	-	-	-	-	-
7	การขอใช้ห้องประชุม	1	1	1	1	1	1
8	ทะเบียนคุมคำสั่ง	-	-	-	6	5	9
9	การศึกษาดูงานโรงเรียน	1	1	1	1	2	1



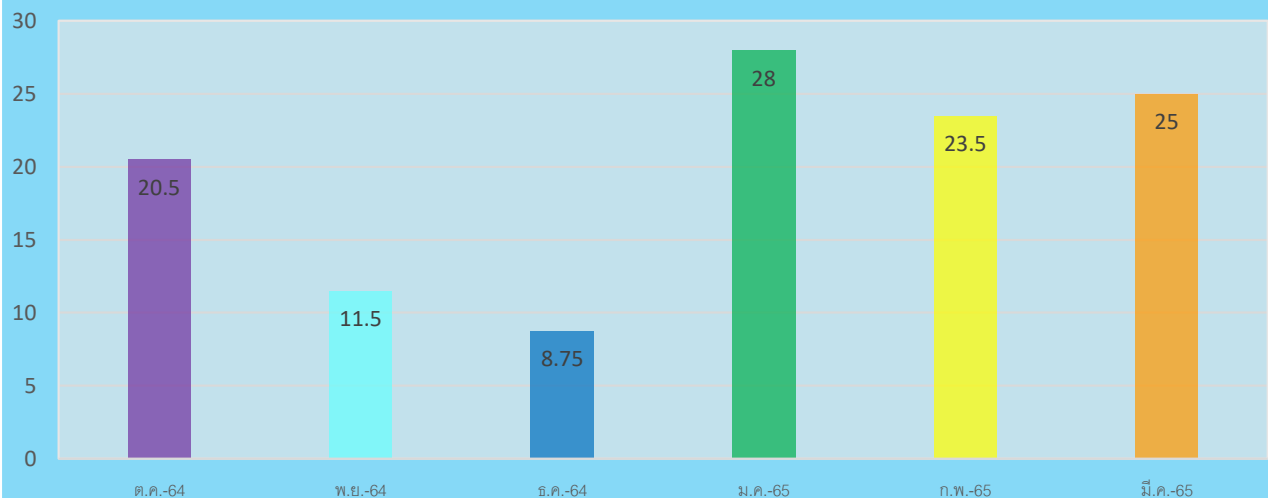
สถิติของการให้บริการของโรงเรียนที่ปังกรวิทยาพัฒน์(วัดโบสถ์)ในพระราชูปถัมภ์ฯ

จากผู้ให้ข้อมูล 200 คน คิดเป็น100% ของผู้ปกครองและบุคคลภายนอก

(6 เดือนแรกของปีงบประมาณ 2565)

เดือน	จำนวนผู้เข้ารับบริการ	คิดเป็นร้อยละ
ตุลาคม 2564	41	20.50
พฤศจิกายน 2564	23	11.50
ธันวาคม 2564	35	8.75
มกราคม 2565	56	28.00
กุมภาพันธ์ 2565	47	23.50
มีนาคม 2565	50	25.00

สถิติการให้บริการผู้ปกครองและบุคคลภายนอก
โรงเรียนที่ปังกรวิทยาพัฒน์(วัดโบสถ์)ในพระราชูปถัมภ์ฯ ปีการศึกษา 2565
(6 เดือนแรกของปีงบประมาณ 2565)





โรงเรียนทีปังกรวิทยาพัฒน์ (วัดโบสถ์) ในพระราชูปถัมภ์ฯ

สำนักงานเขตพื้นที่การศึกษาประถมศึกษากรุงเทพมหานคร

